

オンライン通塾 受講の手引き



オンライン通塾と関連サービスの概要

オンライン授業

驚きと感動の種をまく、双方向型の探究授業



クエスト・マイ探究

授業に関連した自分なりに取り組む探究



ホームルームの時間



授業の振り返りやより深く掘り下げた対話を行ったり、時にみんなでゲームしたりするメンターと友達との交流



HR



マイ探究を発表したり、同じクラスの友達や探究学舎のスタッフとの交流をするコミュニティスペース



部活動



好きなものが同じ仲間と集い、作品を発表しあったり、共に練習したりするオンライン上の部活動



探究ラジオ

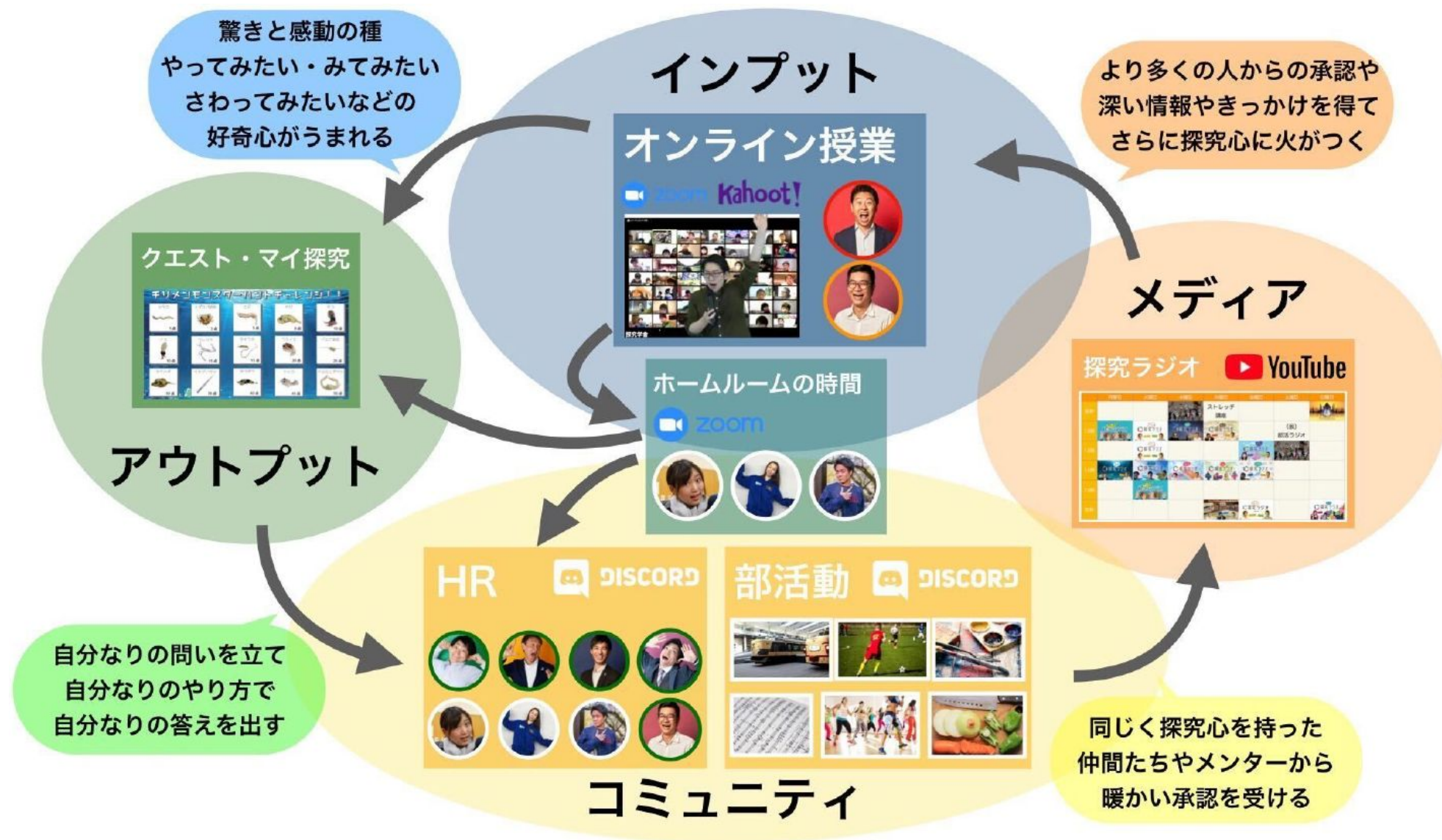


様々なテーマで放送するYoutube番組
マイ探究の紹介や、授業のこぼれ話などをお届けするコミュニティラジオ



オンライン通塾概要動画は[こちら](#)

各種サービスは相互に関連し繋がっています



オンライン通塾概要動画は[こちら](#)

オンライン授業を受講する ～事前準備①～

事前に準備するもの

授業を受けるための端末を2つ

①授業参加用(パソコン・ipadなど)

※スマホでも受講可能ですが画面が小さいために推奨しておりません。

※授業はZOOM(オンライン配信システム)を利用します。

②(授業内の)クイズ参加用

※授業中にkahootというクイズ集計システムを使用します。(インストール不要)

※①の端末だけでも画面を切り替えることでクイズ参加は可能ですが、授業参加用とクイズ参加用で別のものを用意した方が便利です。

あと便利なもの

100均などに売っている小さなホワイトボード

※授業中の講師の問いかけに答えるためにあると便利です。

※ホワイトボードでなくても家庭にある裏紙などでも代用可能です。



オンライン授業を受講する ～事前準備②～

ZOOMについて

授業当日までに、予めZOOMのインストールをしておくことを推奨しております。

パソコンで受講される場合には「ZOOM インストール」などで検索して、インストールしてください。

※ipad・スマホの場合にはアプリストアで「ZOOM」で検索してください。

ZOOMの表示名は本名でなくても構いません。

また、授業にはビデオオフ(お子様の顔を画面に出さない)での参加も可能です。

オンライン授業を受講する ～当日対応①～

授業参加方法

受講日の2日前に、当日の授業参加URL・ホームルームURLをお送りします。

※探究学舎のオンライン通塾は

授業時間(約75分)と授業後のホームルーム時間(約15分)で構成されています。

※授業前日の朝8時までにメールが届いていない場合には support@tanggakusha.jp までご連絡ください。

※受信アドレスがキャリアメールやhotmailの場合には未着になるケースがあります。

授業開始10分前より、授業URLにアクセスが可能となります。

授業中に行われるクイズにはkahootというWEBシステムを使用します。

オンライン授業を受講する ～当日対応②～

kahootについて

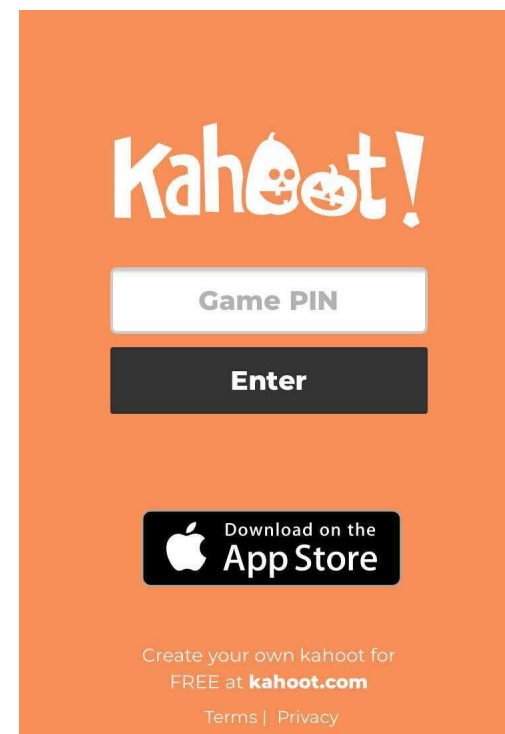
①授業中のクイズに参加するためには授業時に
<https://kahoot.it/> にアクセスをしていただきます。

②アクセスすると右のような画面になります。

③GamePINは授業ごとに異なります。
授業中にお知らせをいたします。

④その後、名前を入力する画面になりますので、
自由に入力してください。

※すでに他の方が同じ名前を入れている場合には、同じ名前での
入力できません。



ホームルームについて

ホームルームとは同じ時間の授業に参加している生徒達を、約30名ずつの「組(=コミュニティ)」に振り分けて、授業後に実施される時間のことです。

ホームルームでは授業の振り返りや、クエストの説明、ゲームなどを行います。

ホームルームには、事前にお送りしているメールに記載されたURLより、授業終了後にZOOMにてご参加いただけます。

ホームルームは、メンターと呼ばれる探究学舎のスタッフが付き、進行を務めます。(メンターは変わることがあります)

クエストについて

クエストとは毎週の授業内容をより深めるために、ご家庭で取り組めるように用意される「おまけ教材」のような探究課題です。

クエストは、探究学舎の授業をより楽しむためのものではありませんが、やらなくても全く問題ございません。

クエストに取り組むかどうかは、生徒によって異なります。

全てのクエストに取り組む子もいれば、自分の好きなクエストのみ選んで取り組む子もいます。全く取り組まない子もいます。

取り組んだクエストはDiscord(後述)に投稿することが出来ます。

また、探究ラジオ(後述)で紹介されることもあります。



Discord(ディスコード)について①

Discordとはチャットアプリの一つです。

Discordに「組」ごとに分かれたチャンネルが用意され、そこでは生徒とメンターがコミュニケーションを取ったり、クエストを投稿することが出来ます。

探究学舎のDiscordには3つのサーバーが存在します。
(授業クラス用、部活動用、保護者用)

Discordの各サーバーへの参加方法はメールにてご案内します。

探究学舎の各サーバーへはオンライン通塾受講中のみ参加出来ます。
退会された場合には参加出来なくなります。

Discord(ディスコード)について②

部活動サーバーとは

それぞれの「好きなもの」を一緒に語り合ったり、取り組んだりする仲間達と集える場所で、参加は自由です。

現在ある部活の一例

文化系(鉄道部・歴史部・音楽部・アートクラフト部・読書部など)

科学系(元素部・天文部・いきもの部など)

ゲーム系(マイクラ部・あつ森部・ボードゲーム部・フォートナイト部など)

アニメ系(ポケモン部・ディズニ一部など)

保護者サーバーとは

Discord上で保護者同士でコミュニケーションできる場で、部活サーバー同様に「保護者向けの部活」も用意されています。参加は自由です。

Discord(ディスコード)について③

Discordの運用は、Discord社の規約に基づいて行われます。
具体的には以下の3つです。

[Discordパートナーシップ行動規範](#)

[Discord サービス利用規約](#)

[Discordコミュニティガイドライン](#)

特にご注意いただきたいのがDiscordのアカウント作成時です。
アカウントの登録は13歳以上でしか出来ません。

12歳以下の登録として行った場合、Discord社の規約によりアカウントの強制停止となります。ご注意ください。

探究学舎では保護者様の管理のもと、お子様にお使いいただいております。

Discord(ディスコード)について④

Discord内で他の方の迷惑となるような不適切な投稿が見られる場合、予告なく強制退出を行う場合がございます。

Discordのご利用は任意ですが、探究学舎の授業をより楽しんでいただくために、ご利用を推奨しております。

Discordのご利用がなくても、探究学舎のオンライン授業を受講するのに支障はございません。

探究ラジオについて

探究学舎ではYoutubeラジオの配信を行っております。
ご視聴はこちらから👉 [探究学舎のYoutubeラジオチャンネル](#)

定期配信番組として、以下の3つがあります。

授業テーマラジオ：毎週月曜18時～19時

子育て探究 ”共感” ラジオ：隔週木曜22時30分～23時

探究晩酌ラジオ：毎週金曜21時40分～終了時間未定

※その他のラジオも不定期に開催されます

「授業テーマラジオ」とはその月のオンライン通塾のテーマに関するラジオで、11月12月は「イノベーション編ラジオ」になります。

このラジオでは、子ども達の取り組んだクエストを紹介したり、授業の裏話などが聞けます。

事務手続き関連について

探究学舎のオンライン通塾は、月額制の継続受講プログラムです。
退会しない限り、毎月自動的に継続されます。

受講クラスの変更や退会については、毎月23日までに下記の専用フォームより申請をする必要があります。

[受講クラス変更申請フォーム](#)

[受講クラス停止申請フォーム](#)

探究学舎の授業を初めて受講される方のみ、初回授業後の「キャンセル申請(全額返金)フォーム」がございます。
これは対象者のみに個別配信されます。



2020年度 下期カレンダー

9月

日付	曜日	オンライン
1	火	
2	水	
3	木	
4	金	
5	土	
6	日	
7	月	
8	火	
9	水	
10	木	9月①
11	金	
12	土	
13	日	
14	月	
15	火	
16	水	
17	木	9月②
18	金	
19	土	
20	日	
21	月	
22	火	
23	水	
24	木	
25	金	9月③
26	土	
27	日	
28	月	
29	火	9月④
30	水	

10月

日付	曜日	オンライン
1	木	
2	金	9月④
3	土	
4	日	
5	月	
6	火	
7	水	
8	木	10月①
9	金	
10	土	
11	日	
12	月	
13	火	
14	水	
15	木	10月②
16	金	
17	土	
18	日	
19	月	
20	火	
21	水	
22	木	10月③
23	金	
24	土	
25	日	
26	月	
27	火	
28	水	10月④
29	木	
30	金	
31	土	

11月

日付	曜日	オンライン
1	日	10月④
2	月	
3	火	
4	水	
5	木	11月①
6	金	
7	土	
8	日	
9	月	
10	火	
11	水	
12	木	11月②
13	金	
14	土	
15	日	
16	月	
17	火	
18	水	
19	木	11月③
20	金	
21	土	
22	日	
23	月	
24	火	
25	水	
26	木	
27	金	11月④
28	土	
29	日	
30	月	

12月

日付	曜日	オンライン
1	火	
2	水	12月①
3	木	
4	金	
5	土	
6	日	
7	月	
8	火	
9	水	
10	木	12月②
11	金	
12	土	
13	日	
14	月	
15	火	
16	水	
17	木	12月③
18	金	
19	土	
20	日	
21	月	
22	火	
23	水	
24	木	
25	金	12月④
26	土	
27	日	
28	月	
29	火	
30	水	
31	木	

1月

日付	曜日	オンライン
1	金	
2	土	
3	日	
4	月	
5	火	
6	水	
7	木	
8	金	1月①
9	土	
10	日	
11	月	
12	火	
13	水	
14	木	1月②
15	金	
16	土	
17	日	
18	月	
19	火	
20	水	
21	木	1月③
22	金	
23	土	
24	日	
25	月	
26	火	
27	水	
28	木	1月④
29	金	
30	土	
31	日	

2月

日付	曜日	オンライン
1	月	1月④
2	火	
3	水	
4	木	
5	金	2月①
6	土	
7	日	
8	月	
9	火	
10	水	
11	木	2月②
12	金	
13	土	
14	日	
15	月	
16	火	
17	水	
18	木	2月③
19	金	
20	土	
21	日	
22	月	
23	火	
24	水	
25	木	2月④
26	金	
27	土	
28	日	

3月

日付	曜日	オンライン
1	月	2月④
2	火	
3	水	
4	木	3月①
5	金	
6	土	
7	日	
8	月	
9	火	
10	水	
11	木	3月②
12	金	
13	土	
14	日	
15	月	
16	火	
17	水	
18	木	3月③
19	金	
20	土	
21	日	
22	月	
23	火	
24	水	
25	木	3月④
26	金	
27	土	
28	日	
29	月	
30	火	
31	水	



お問い合わせ窓口

ご不明点、ご質問などはカスタマーサポートまでメールにてお問い合わせください。

探究学舎 カスタマーサポート

support@tanqgakusha.jp